

Схема границ земельных участков

32:18:0050201



Масштаб 1:8000

Условные обозначения

- | | | | |
|--|--|--|--|
| | - Часть границы, сведения ЕГРН о которой позволяют однозначно определить ее положение на местности | | - Часть границы, местоположение которой определено при выполнении кадастровых работ |
| | - Часть контура, образованного проекцией существующего в ЕГРН наземного конструктивного элемента здания, сооружения, объекта незавершенного строительства | | - Часть контура, образованного проекцией вновь образованного наземного конструктивного элемента здания, сооружения, объекта незавершенного строительства |
| | - Граница кадастрового квартала | | - Характерная точка границы земельного участка, сведения ЕГРН о которой соответствуют требованиям, установленным в соответствии с частью 13 статьи 22 Федерального закона от 13 июля 2015 г. N 218-ФЗ "О государственной регистрации недвижимости" |
| | - Характерная точка границы земельного участка, сведения о которой отсутствуют в ЕГРН, местоположение которой определено при кадастровых работах (новая характерная точка) | | - Обозначение ликвидируемой характерной точки |
| | - Обозначение характерной точки, местоположение которой не изменилось или было уточнено | | - Обозначение новой характерной точки |
| | - Исходный земельный участок | | - Уточняемый земельный участок |
| | - Характерная точка границы земельного участка, сведения о которой отсутствуют в ЕГРН, местоположение которой определено при кадастровых работах (новая характерная точка) | | - Характерная точка границы земельного участка, сведения о которой отсутствуют в ЕГРН, местоположение которой определено при кадастровых работах (новая характерная точка) |
| | - Уточняемое здание | | - Номер кадастрового квартала |

32:18:0050201

Схема границ земельных участков

Выносной лист 1



Масштаб 1:2000

Условные обозначения

	- Часть границы, сведения ЕГРН о которой позволяют однозначно определить ее положение на местности		- Часть контура, образованного проекцией вновь образованного наземного конструктивного элемента здания, сооружения, объекта незавершенного строительства
	- Граница кадастрового квартала		- Характерная точка границы земельного участка, сведения ЕГРН о которой соответствуют требованиям, установленным в соответствии с частью 13 статьи 22 Федерального закона от 13 июля 2015 г. N 218-ФЗ "О государственной регистрации недвижимости"
	- Характерная точка границы земельного участка, сведения о которой отсутствуют в ЕГРН, местоположение которой определено при кадастровых работах (новая характерная точка)		- Обозначение ликвидируемой характерной точки
21	- Обозначение характерной точки, местоположение которой не изменилось или было уточнено	n1y	- Обозначение новой характерной точки
:9	- Исходный земельный участок	:18	- Уточняемый земельный участок
:53	- Уточняемое здание	32:18:0050201	- Номер кадастрового квартала

Схема границ земельных участков

Выносной лист 2



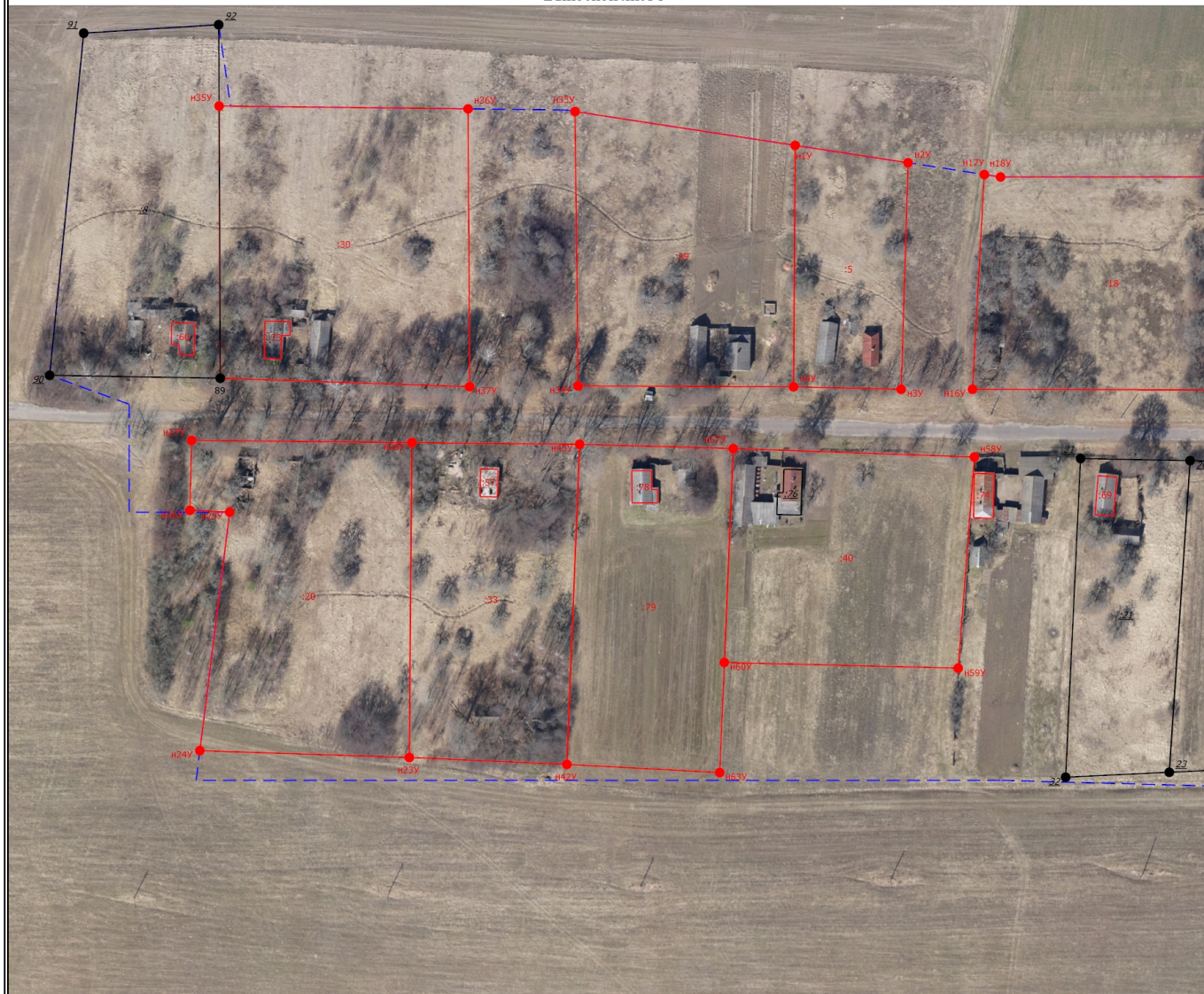
Масштаб 1:2000

Условные обозначения

- | | | |
|----|--|--|
| | <ul style="list-style-type: none"> - Часть границы, сведения ЕГРН о которой позволяют однозначно определить ее положение на местности - Часть контура, образованного проекцией существующего в ЕГРН наземного конструктивного элемента здания, сооружения, объекта незавершенного строительства - Граница кадастрового квартала | <ul style="list-style-type: none"> - Часть границы, местоположение которой определено при выполнении кадастровых работ - Часть контура, образованного проекцией вновь образованного наземного конструктивного элемента здания, сооружения, объекта незавершенного строительства - Характерная точка границы земельного участка, сведения ЕГРН о которой соответствуют требованиям, установленным в соответствии с частью 13 статьи 22 Федерального закона от 13 июля 2015 г. N 218-ФЗ "О государственной регистрации недвижимости" - Обозначение ликвидируемой характерной точки |
| 21 | <ul style="list-style-type: none"> - Характерная точка границы земельного участка, сведения о которой отсутствуют в ЕГРН, местоположение которой определено при кадастровых работах (новая характерная точка) - Обозначение характерной точки, местоположение которой не изменилось или было уточнено - Исходный земельный участок - Уточняемое здание | <ul style="list-style-type: none"> - Обозначение новой характерной точки - Уточняемый земельный участок - Номер кадастрового квартала |

Схема границ земельных участков

Выносной лист 3



Масштаб 1:2000

Условные обозначения

	- Часть границы, сведения ЕГРН о которой позволяют однозначно определить ее положение на местности		- Часть контура, образованного проекцией существующего в ЕГРН наземного конструктивного элемента здания, сооружения, объекта незавершенного строительства		- Граница кадастрового квартала		- Характерная точка границы земельного участка, сведения ЕГРН о которой соответствуют требованиям, установленным в соответствии с частью 13 статьи 22 Федерального закона от 13 июля 2015 г. N 218-ФЗ "О государственной регистрации недвижимости"		- Обозначение ликвидируемой характерной точки
	- Характерная точка границы земельного участка, сведения о которой отсутствуют в ЕГРН, местоположение которой определено при кадастровых работах (новая характерная точка)		- Обозначение характерной точки, местоположение которой не изменилось или было уточнено		- Исходный земельный участок		- Обозначение новой характерной точки		- Уточняемый земельный участок
	- Характерная точка границы земельного участка, сведения о которой отсутствуют в ЕГРН, местоположение которой определено при кадастровых работах (новая характерная точка)		- Номер кадастрового квартала		- Уточняемое здание				

32:18:0050201

Схема границ земельных участков

Выносной лист 4



Масштаб 1:2000

Условные обозначения

	- Часть границы, сведения ЕГРН о которой позволяют однозначно определить ее положение на местности		- Часть контура, образованного проекцией вновь образованного наземного конструктивного элемента здания, сооружения, объекта незавершенного строительства
	- Граница кадастрового квартала		- Характерная точка границы земельного участка, сведения ЕГРН о которой соответствуют требованиям, установленным в соответствии с частью 13 статьи 22 Федерального закона от 13 июля 2015 г. N 218-ФЗ "О государственной регистрации недвижимости"
	- Характерная точка границы земельного участка, сведения о которой отсутствуют в ЕГРН, местоположение которой определено при кадастровых работах (новая характерная точка)		- Обозначение ликвидируемой характерной точки
21	- Обозначение характерной точки, местоположение которой не изменилось или было уточнено	n1Y	- Обозначение новой характерной точки
:26	- Исходный земельный участок	:16	- Уточняемый земельный участок
:81	- Характерная точка границы земельного участка, сведения о которой отсутствуют в ЕГРН, местоположение которой определено при кадастровых работах (новая характерная точка)	:71	- Характерная точка границы земельного участка, сведения о которой отсутствуют в ЕГРН, местоположение которой определено при кадастровых работах (новая характерная точка)
:49	- Уточняемое здание	32:18:0050201	- Номер кадастрового квартала

Схема границ земельных участков

Выносной лист 5



Масштаб 1:2000

Условные обозначения

	- Часть границы, сведения ЕГРН о которой позволяют однозначно определить ее положение на местности		- Часть границы, местоположение которой определено при выполнении кадастровых работ
	- Часть контура, образованного проекцией существующего в ЕГРН наземного конструктивного элемента здания, сооружения, объекта незавершенного строительства		- Часть контура, образованного проекцией вновь образованного наземного конструктивного элемента здания, сооружения, объекта незавершенного строительства
	- Граница кадастрового квартала		- Характерная точка границы земельного участка, сведения ЕГРН о которой соответствуют требованиям, установленным в соответствии с частью 13 статьи 22 Федерального закона от 13 июля 2015 г. N 218-ФЗ "О государственной регистрации недвижимости"
	- Характерная точка границы земельного участка, сведения о которой отсутствуют в ЕГРН, местоположение которой определено при кадастровых работах (новая характерная точка)		- Обозначение новой характерной точки
21	- Обозначение характерной точки, местоположение которой не изменилось или было уточнено		- Уточняемый земельный участок
:43E	- Исходный земельный участок		- Уточняемое здание
:82	- Характерная точка границы земельного участка, сведения о которой отсутствуют в ЕГРН, местоположение которой определено при кадастровых работах (новая характерная точка)		
32:18:0050201	- Номер кадастрового квартала		